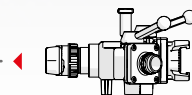


**KOMANDO**  
**«Y» OSZTÓ VISSZACSAPÓ SZELEPPEL**  
**WYE WITH NON-RETURN VALVE**

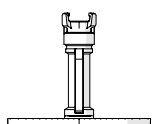


A «Komando» egy visszacsapó szeleppel ellátott osztó kifejezetten erdőtüzes bevetésekhez. Könnyű és kompakt kialakítású.

«Komando» wye for forest fires with integrated non-return valve. This specific model is light and compact.

- ▶ Bemenet : DSP NÁ40 elzáróval / Inlet: DSP DN40 with lock
- ▶ Kimenetek : 1 x DSP NÁ40 - 2 x GFR NÁ20 vagy SG NÁ20  
 Outlets: 1 x DSP DN40 - 2 x GFR DN20 or SG DN20
- ▶ Anyaga : alumínium ötvözet / Material: aluminium alloy
- ▶ Felületkezelés: poliészter bevonat / Surface treatment: polyester treatment
- ▶ Test kialakítása : öntött / Body type: moulded

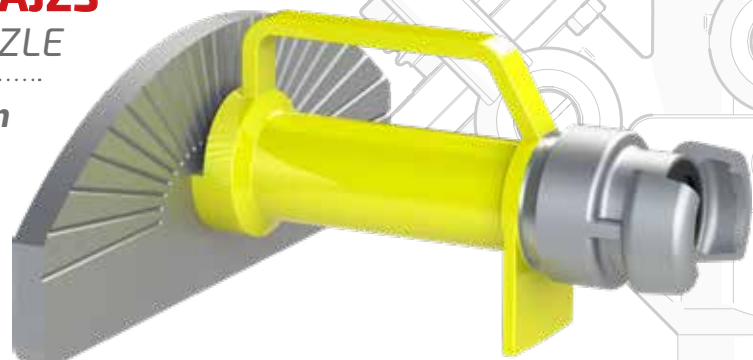
**MOBIL VÍZPAJZS**  
**WATERWALL NOZZLE**



**Teljesítmény : 300 L/min / Flow rate 300 L/min**

Erdőtüzes oltáshoz alkalmazható (300 L/min).Az alumínium ütközőlap rovátkolva van és ezért a vízfal kedvezőtlen időjárási körülmények mellett is fenntartható.

Used against forest fires (300 lpm). The aluminium plate has streaks to allow a better holding of the pattern during adverse weather conditions.



- Névleges nyomás: PN16 / Nominal pressure: PN16
- Anyaga : alumínium ötvözet / Material: aluminium alloy
- Felületkezelés: poliészter bevonat / Surface treatment: polyester coating

**KAPCSOK**  
**COUPLINGS**



STORZ NST GFR MACHINO GOST DSP BARCELONA INSTANTANEOUS

PLA\_01077\_Flyer HU-EN\_Erdőtüzes felszerelések\_Wildland Equipment

**ERDŐTÜZES FELSZERELÉSEK**  
**WILDLAND EQUIPMENT**



**POK SAS**

18 Cours Antoine Lavoisier - 10400 Nogent-sur-Seine - FRANCE  
 Tél. : +33 (0)3 25 39 84 78 - Fax : +33 (0)3 25 39 84 90  
 info@pok.fr export@pok-fire.com www.pok.fr



**You Tube**



**SZENVEDÉLYÜNK AZ ALKOTÁS - WE CREATE WITH PASSION**





## MAGIKADOR DEBIKADOR TURBOKADOR KÉZI SUGÁRCSÖVEK HAND NOZZLES

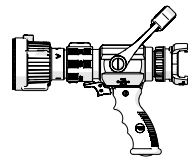
**150-től 500 L/min / From 150 to 500 lpm**

«Erdőtüzes» sugárcsövek egészen 500 L/min változtatható teljesítményig és választható sugárképpel. Reteszelt 250 L/min.

A sárga színnel jól felismerhető. Robosztus és teljes egészében kézzel összeállítva.

«Wildland» nozzles 500 lpm with selectable flow rate and stream pattern. Locking at 250 lpm through a locking trigger. Yellow colour specific to forest fires. Very robust, entirely hand made.

- ▶ Csuklós bemenet / Swivel inlet coupling
- ▶ Névleges nyomás: PN16 / Nominal pressure: PN16
- ▶ Elzáró szerelvény: golyóscsap / Valve type: ball-valve
- ▶ Kezelés: kézi karral / Operation: by operating handle
- ▶ Öblítés: IGEN / Flush: YES
- ▶ Anyaga: alumínium ötvözet / Material: aluminium alloy
- ▶ Felületkezelés: keményre eloxálva / Surface treatment: hard anodisation
- ▶ Test kialakítása: zárt profil / Type de corps: profilé



TURBOKADOR FŰVÓKA  
HEAD TURBOKADOR

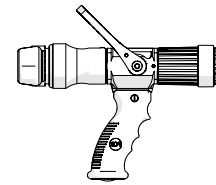


MAGIKADOR FŰVÓKA  
HEAD MAGIKADOR



DEBIKADOR FŰVÓKA  
HEAD DEBIKADOR

## ROBATFLAM 100 L/MIN SUGÁRCSÖVEK HAND NOZZLES



**100-től 225 L/min / From 150 to 500 lpm**

A «Robotflam» sugárcsövek egyszerűek, de mégis erősek. A típusváltóztól és a sugár formájától függően 100-tól 225 L/min teljesítményre képesek.

The «Robotflam» nozzles combine simplicity and strength. They offer a flow rate from 100 to 225 lpm depending on the model, and selectable stream pattern.

- ▶ Csuklós bemenet / Swivel inlet coupling
- ▶ Névleges nyomás: PN16 / Nominal pressure: PN16
- ▶ Elzáró szerelvény: golyóscsap / Valve type: ball-valve
- ▶ Kezelés: kézi karral / Operation: by operating handle
- ▶ Anyaga: alumínium / Material: aluminium
- ▶ Felületkezelés: keményre eloxálva / Surface treatment: hard anodisation
- ▶ Test kialakítása: zárt profil / Body type: cut into bars
- ▶ Fúvóka: poliuretán fogazással / Head: moulded teeth



## 250 L/MIN KÉTFUNKCIÓS SUGÁRCSŐ VÍZ ÉS HAB WATER FOAM NOZZLE

Kétfunkciós kézi sugárcső: Víz/Hab (250 L/min), Ultra-Kompakt kialakítás. A fejen két munkahelyzetet lehet választani a víz vagy hab kijuttatására, a sugár formája a fej elcsavarásával változtatható.

Dual use hand nozzle, water/foam (250 lpm), ultra-compact. The bumper has 2 positions for a use with water or foam. Selectable stream pattern by rotating the bumper.



- ▶ Névleges nyomás: PN16 / Nominal pressure: PN16
  - ▶ Teljesítmény: 250 L/min @ 6 bar / Flow rate: 250 lpm @ 6 bar
  - ▶ Elzáró szerelvény: golyóscsap / Valve type: Ball-valve
  - ▶ Kezelés: kézi karral / Operation: by operating handle
  - ▶ Habosítás aránya: kb. 10-szeres / Expansion: approx. X10
  - ▶ Anyaga: alumínium ötvözet / Material: aluminium alloy
  - ▶ Felületkezelés: keményre eloxálás / Surface treatment: hard anodisation
  - ▶ Törzs kialakítása: üreges ötvözet / Body type: cut into bars
  - ▶ Fejrész: sima / Head: smooth
  - ▶ Pisztolyfogantyú: egy / Pistol grip: one
  - ▶ Opció: alumínium ötvözetből készült kézkar
- Options: operating handle in aluminium alloy

