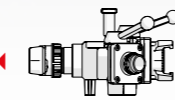
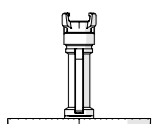


КОМАНДО КОЛЛЕКТОР С ОБРАТНЫМ КЛАПАНОМ WYE WITH NON-RETURN VALVE



Коллектор «КОМАНДО» разработанный специально для лесных пожаров с обратным клапаном. Уникальная модель легкая и компактная.
«Komando» wye for forest fires with integrated non-return valve. This specific model is light and compact.

- ▶ Вход DN40 (ГМ50) / Inlet: DSP DN40 with lock
- ▶ Выход 1xDN40 + 2 x GFR DN20
Outlets: 1 x DSP DN40 - 2 x GFR DN20 or SG DN20
- ▶ Материал изготовления - алюминиевый сплав / Material: aluminium alloy
- ▶ Окраска - полиэстр / Surface treatment: polyester treatment
- ▶ Тип корпуса - сварной / Body type: moulded



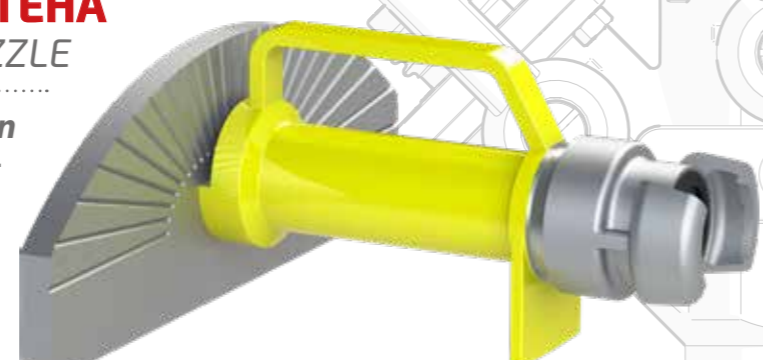
НАСАДОК – ВОДЯНАЯ СТЕНА WATERWALL NOZZLE

Расход 300 л/мин / Flow rate 300 L/min

Используется для борьбы с лесными пожарами.

Алюминиевая пластина имеет полосы, для лучшего сохранения струи (водяной барьер) при неблагоприятных погодных условиях.

Used against forest fires (300 lpm). The aluminium plate has streaks to allow a better holding of the pattern during adverse weather conditions.



- ▶ Номинальное давление 1,6 МПа / Nominal pressure: PN16
- ▶ Материал изготовления - алюминиевый сплав / Material: aluminium alloy
- ▶ Окраска - полиэстр / Surface treatment: polyester coating

РАЗЛИЧНЫЕ ПРИСОЕДИНИТЕЛЬНЫЕ ГОЛОВКИ COUPLINGS



STORZ NST GFR MACHINO GOST DSP BARCELONA INSTANTANEOUS

PLA_01077_Flyer RU-EN_Оборудование для борьбы с лесными пожарами_Wildland Equipment



POK SAS

18 Cours Antoine Lavoisier - 10400 Nogent-sur-Seine - FRANCE
Tel. : +33 (0)3 25 39 84 78 - Fax : +33 (0)3 25 39 84 90
info@pok.fr export@pok-fire.com www.pok.fr



YouTube



ОБОРУДОВАНИЕ ДЛЯ БОРЬБЫ С
ЛЕСНЫМИ ПОЖАРАМИ
WILDLAND EQUIPMENT



МЫ СОЗДАЕМ С УДОВОЛЬСТВИЕМ / WE CREATE WITH PASSION

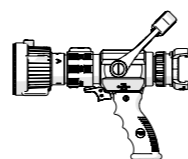


MAGIKADOR DEBIKADOR TURBOKADOR СТВОЛЫ ПОЖАРНЫЕ РУЧНЫЕ HAND NOZZLES

От 150 до 500 л/мин / From 150 to 500 lpm

Ствол пожарный ручной для тушения лесных пожаров, с регулируемым расходом и геометрией струи. Ограничитель на 250 л/мин. Специальный Желтый цвет для «лесного» оборудования. Повышенной прочности, специальная ручная сборка.
«Wildland» nozzles 500 lpm with selectable flow rate and stream pattern. Locking at 250 lpm through a locking trigger. Yellow colour specific to forest fires. Very robust, entirely hand made.

- ▶ Вращающаяся присоединительная головка / Swivel inlet coupling
- ▶ Номинальное давление 1,6 МПа / Nominal pressure: PN16
- ▶ Тип клапана - Шаровый / Valve type: ball-valve
- ▶ Эргономичная рукоять / Operation: by operating handle
- ▶ Режим промывки - Да / Flush: YES
- ▶ Материал изготовления - алюминиевый сплав / Material: aluminium alloy
- ▶ Покрытие - глубокое анодирование / Surface treatment: hard anodisation
- ▶ Тип корпуса - профильный / Type de corps : profilé



НАСАДОК СТВОЛА
ТИП ТУРБОКАДОР
HEAD TURBOKADOR

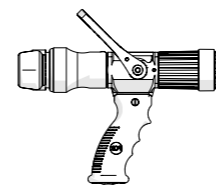


НАСАДОК СТВОЛА
ТИП МАДЖИКАДОР
HEAD MAGIKADOR



НАСАДОК СТВОЛА
ТИП ДЕБИКАДОР
HEAD DEBIKADOR

ROBATFLAM 100 L/MIN РУЧНЫЕ СТВОЛЫ HAND NOZZLES



От 100 до 225 л/мин / From 100 to 225 lpm

Сложно и прочно. ROBATFLAM совмещает в себе простоту и прочность. Предлагаемый расход от 100 до 225 л/мин в зависимости от модели и выбора струи.
The «Robotflam» nozzles combine simplicity and strength. They offer a flow rate from 100 to 225 lpm depending on the model, and selectable stream pattern.

- ▶ Вращающаяся присоединительная головка / Swivel inlet coupling
- ▶ Номинальное давление 1,6 МПа / Nominal pressure: PN16
- ▶ Тип клапана - Шаровый / Valve type: ball-valve
- ▶ Эргономичная рукоять / Operation: by operating handle
- ▶ Материал изготовления - алюминиевый сплав / Material: aluminium
- ▶ Покрытие - глубокое анодирование / Surface treatment: hard anodisation
- ▶ Тип корпуса - профиль / Body type: cut into bars
- ▶ Тип насадки - зубчатая головка / Head: moulded teeth



LANCE DUAL USE 250 L/MIN СТВОЛ ПОЖАРНЫЙ РУЧНОЙ ВОДОПЕННЫЙ WATER FOAM NOZZLE

Ствол пожарный ручной для использования с водой или пенообразователем (250 л/мин), ультра-компактный. Насадок имеет 2 позиции для выбора работы с водой или пеной. Выбор осуществляется вращением насадка.

Dual use hand nozzle, water/foam (250 lpm), ultra-compact. The bumper has 2 positions for a use with water or foam. Selectable stream pattern by rotating the bumper.

- ▶ Номинальное давление 1,6 МПа / Nominal pressure: PN16
- ▶ Расход 250 л/мин при 0,6 МПа / Flow rate: 250 lpm @ 6 bar
- ▶ Тип клапана - Шаровый / Valve type: Ball-valve
- ▶ Эргономичная рукоять / Operation: by operating handle
- ▶ Кратность пены - не менее 10 / Expansion: approx. X10
- ▶ Материал изготовления - алюминиевый сплав / Material: aluminium alloy
- ▶ Покрытие - глубокое анодирование / Surface treatment: hard anodisation
- ▶ Тип корпуса - профиль / Body type: cut into bars
- ▶ Tête de diffusion : lisse / Head: smooth
- ▶ Опционально - рукоять из алюминиевого сплава
Options: operating handle in aluminium alloy

